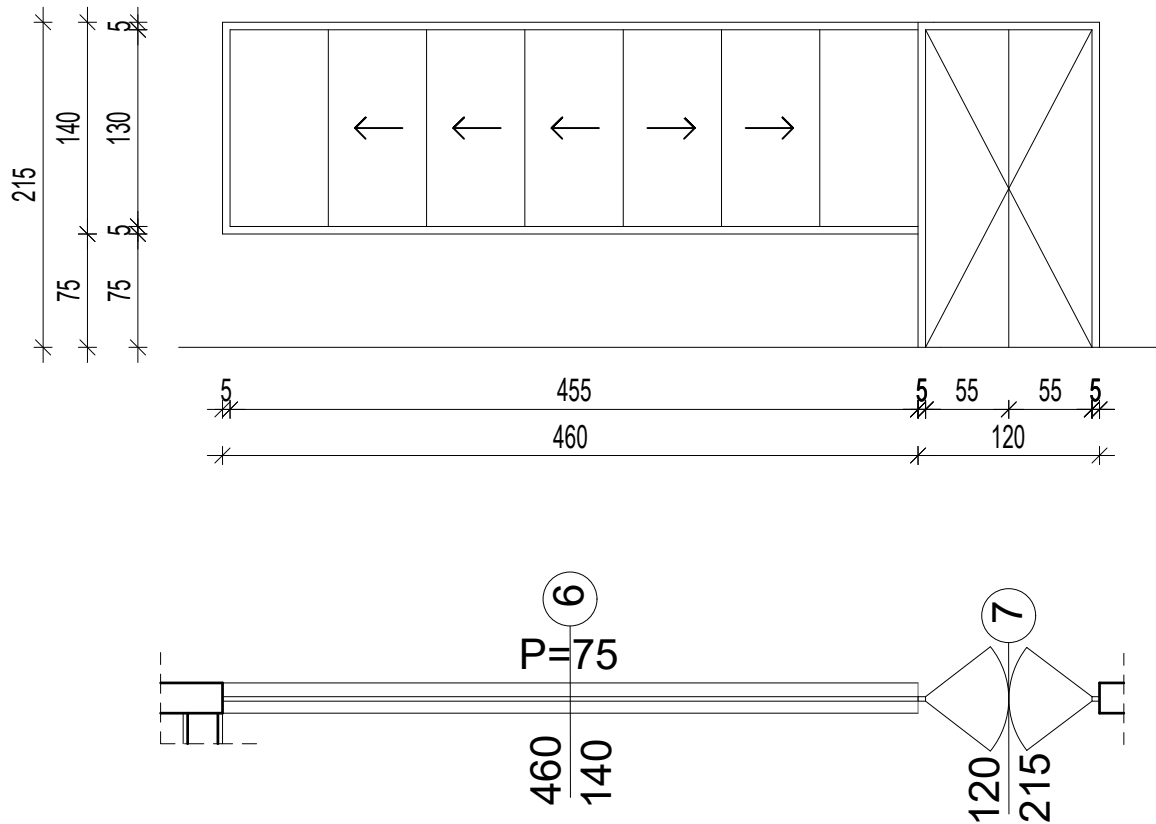


SHEMA STOLARIJE

POZ - 6 i 7



POZ 6

- Sedmodijelna klizna staklena stijena.
- doprozornik je od medijapana završno obrađeni bojom po izboru projektanta i mat prozirnim lakom
 - dva rubna polja fiksna, 5 kliznih

Sve mjere uzeti na licu mjestu.

Zidarski otvor 184 x 217 cm
Komada 1

POZ 7

- Dvokrilna, obostrano zaokretna, simetrična, puna, glatka unutarnja vrata.
- dovratnik i vratno krilo su od medijapana završno obrađeni bojom po izboru projektanta i mat prozirnim lakom
 - krila su ravnih bridova, bez utora i pera, upuštena u dovratnik
 - vrata su opskrbljena svim potrebnim okovom za zaokretno otvaranje i priborom, te podiznom bravom za zaključavanje sa unutarnje strane ili cilindar bravom prema funkcionalnoj namjeni prostora
 - kvaka od kvalitetnog materijala i dizajna po izboru projektanta

Sve mjere uzeti na licu mjestu.

Zidarski otvor 120 x 215 cm
Komada 1

mr.sc. MARKO FRANKOVIĆ
dipl.ing.arh.
OVLAŠTENI ARHITEKT
A 3617

GRAĐEVINA: SLOBODNOSTOJEĆA GRAĐEVINA DRUŠTVENE DJELATNOSTI - ŠKOLSKA ZGRADA TALIJANSKE OSNOVNE ŠKOLE - SCUOLA ELEMENTARE ITALIANA NOVIGRAD; k.č. dio 2806, dio 2907 i dio 2808 (noviformirana k.č. 2806/1), k.o. Novigrad listopad 2018.

NARUČITELJ: TALIJANSKA OSNOVNA ŠKOLA NOVIGRAD
EMONIJSKA 2, 52 466 NOVIGRAD

BR. PROJEKTA:
10-792/18

OVLAŠTENI ARH.: mr. sc. MARKO FRANKOVIĆ, dipl.ing.arh.

VRSTA PROJEKTA: IZVEDBENI PROJEKT

SADRŽAJ: SHEMA STOLARIJE

MJ
1:50

LIST BR.: 120